

社会福祉法人大月町社会福祉協議会
認知症対応型共同生活介護（含介護予防事業）

グループホームのんびり館

令和2年度事業計画



1. 運営方針

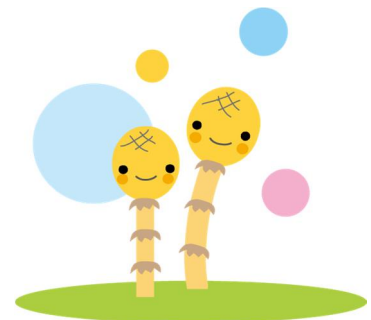
グループホームのんびり館では、入居者が自分の力を活かして楽しく暮らせる「ずっと住みたい家」を目指します。

- 家庭的な温かい雰囲気づくり
- 個人を大切にし、穏やかに過ごせることで認知症進行を予防
- その人の能力に合った自立支援
- ご本人やご家族、地域の皆が安心して暮らせるホームづくり

2. 目標

- 地域の方々と軽食会やイベント等を開催し入居者とのつながりが途絶えないようにする
- 職員間や入居者の方々に対し感謝や反省の気持ちなど言葉に出し声を掛け合えるようにする

職員配置数：管理者1名・計画作成担当者1名・介護職員9名（うちパート2名）



令和2年度 研修計画

(グループホーム のんびり館)

月	研修内容	委員会研修
4月	認知症及び認知症ケアについて	感染症対策
5月	救急時の対応について	事故対策 火災避難訓練(消防)
6月	感染症及び食中毒の発生予防について	感染症対策 レクリエーション(納涼祭)
7月	災害対策について	風水害・土砂災害避難訓練
8月	プライバシー保護、高齢者虐待 身体拘束廃止について	レクリエーション(納涼祭)
9月	外部評価について・インフルエンザについて	レクリエーション(運動会) 風水害・土砂災害避難訓練
10月	日常生活自立支援事業 成年後見制度	感染症・事故対策 地震避難訓練
11月	倫理・法令遵守について	火災避難訓練(地区住民参加)
12月	介護従事者の接遇について	レクリエーション(忘年会・クリスマス)
1月	嚥下障害と食事の基礎知識	地震避難訓練
2月	緊急時の対応・事故防止について 身体拘束廃止について	事故対策
3月	新年度の研修計画について(新人、現任研修含む)	各委員の交代と引継ぎ

令和2年度 行事計画

(グループホーム のんびり館)

月	行事内容	備考
4月	さくら鑑賞	全利用者外出
5月	つつじ鑑賞	全利用者外出
6月	あじさい鑑賞	全利用者外出
7月	七夕飾り	
8月	施設納涼祭(高原の郷と合同)	地域の方と交流
9月	おはぎ会	民生委員と交流
10月	コスモス/ひまわり/菊観賞 施設運動会(高原の郷と合同)	全利用者外出
11月	焼いもパーティー/春遠地区秋祭り 福祉大会	地域の方と交流 外出
12月	クリスマス会/忘年会	地域の方と交流
1月	初詣	外出
2月	節分	
3月	ひな祭り	全利用者外出